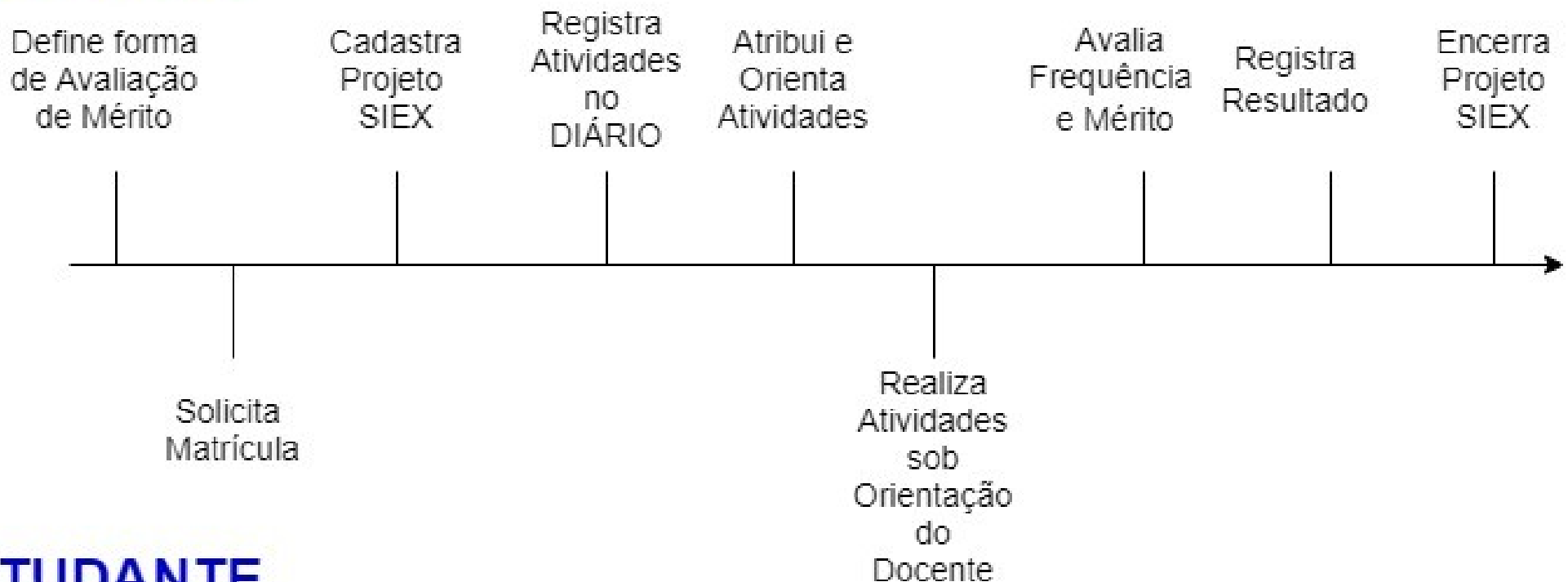


# Atividades Curriculares de Extensão (ACE)

## Propostas de Operacionalização

# ACE - TIPO 1

## DOCENTE



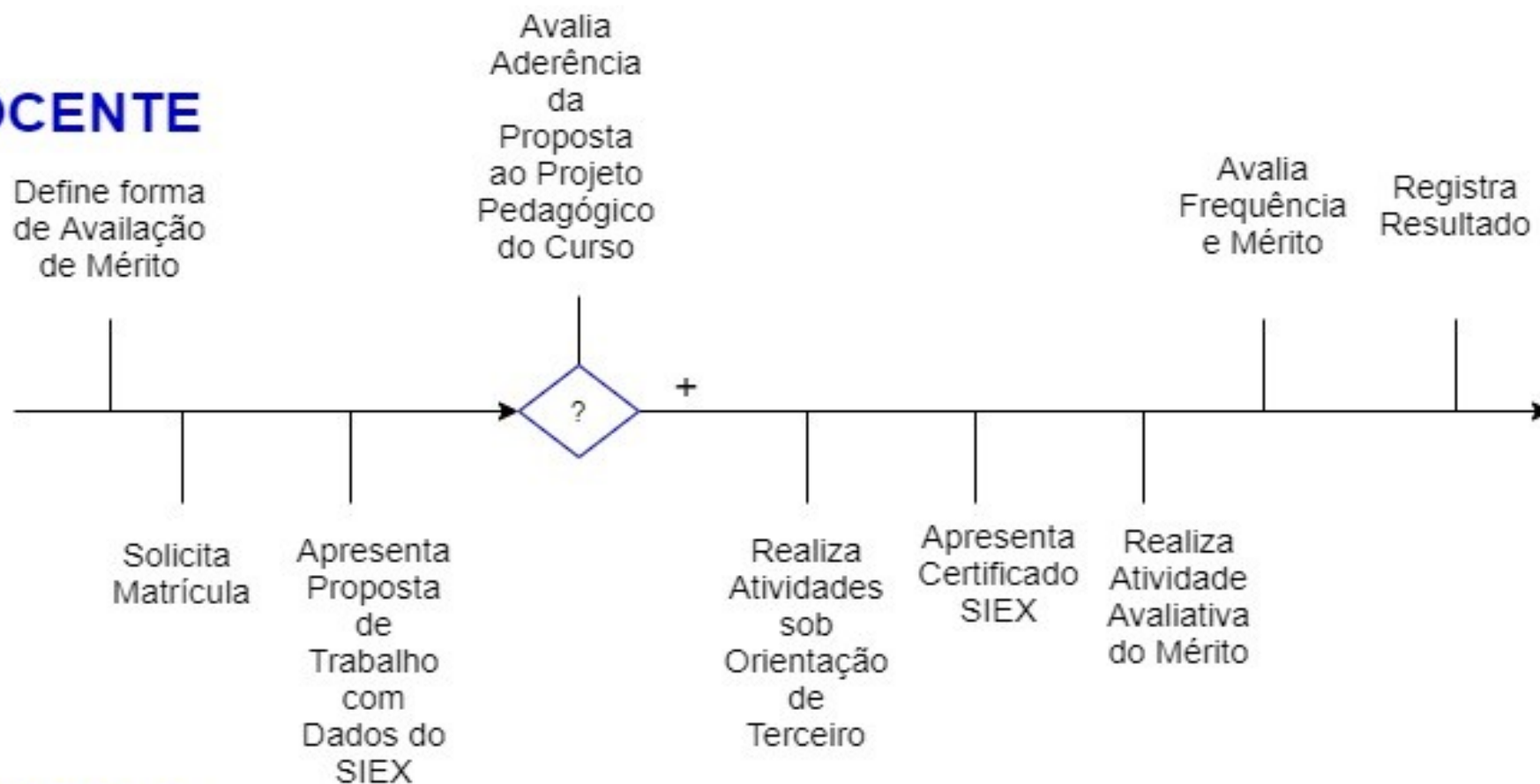
## ESTUDANTE

OBS:

- a frequência para aprovação deverá ser igual ou superior a 75% da carga horária do componente curricular
- o mérito será avaliado por meio de relatório de atividades ou apresentação oral, a critério do docente

# ACE - TIPO 2

## DOCENTE



## ESTUDANTE

OBS:

- a frequência para aprovação deverá ser igual ou superior a 75% da carga horária do componente curricular
- o mérito será avaliado por meio de relatório de atividades ou apresentação oral, a critério do docente